

Извещатель охранный точечный магнитоконтактный ИО102-26



ИО 102-26 исп. 100



ИО 102-26 исп. 100 СПВОЭ



ИО 102-26 исп. 230



ИО 102-26 исп. 250

1. ОБЩИЕ СВЕДЕНИЯ

1.1. Извещатели охранные точечные магнитоконтактные ИО 102-26 (далее - извещатели) предназначены для контроля положения перемещающихся отдельных частей конструкций и механизмов, а также для блокировки стальных ворот, железнодорожных контейнеров, дверей вагонов, ангаров и других конструктивных элементов зданий и сооружений на открывание или смещение с выдачей сигнала "Тревога" на приемно-контрольный прибор, концентратор или пульт централизованного наблюдения.

1.2. Извещатель каждого исполнения конструктивно состоит из датчика магнитоуправляемого (блок геркона) на основе геркона и задающего элемента (блока магнитов).

Корпуса изделий **0-й серии (исп. 00-05) ПАШК.425119.008 ТУ** выполнены из пластмассы.

Корпуса изделий **100-й серии (исп.100, 102, 104, 105) ПАШК.425119.057 ТУ** выполнены из алюминия.

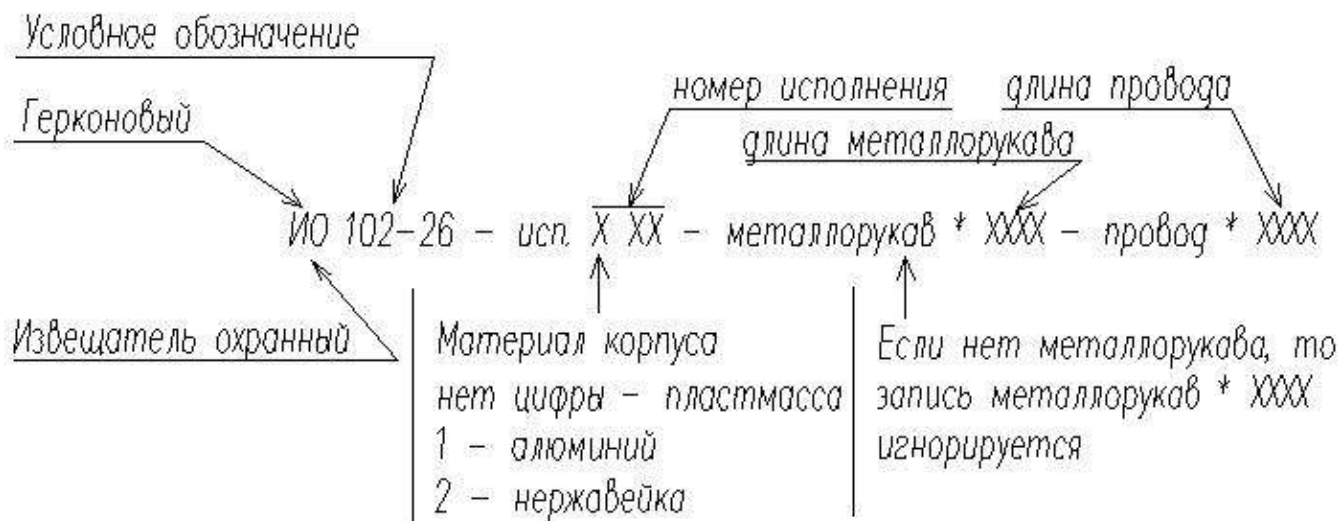
Корпуса изделий **200-й серии (исп.200, 202, 204, 205) ПАШК.425119.066 ТУ;**

(исп.250, 251) ПАШК.425119.064 ТУ выполнены из нержавеющей стали.

1.3. При приближении магнита к датчику происходит замыкание (переключение) контактов геркона, в момент, когда напряженность поля, создаваемого постоянным магнитом, становится равной напряженности поля срабатывания геркона.

1.4. Информация для заказа.

При заказе датчика со стандартной длиной провода и металлорукава (см. таблицу 1) указывается только исполнение датчика.



Пример обозначения при заказе:

ИО 102-26 – исп.100 ПАШК.425119.057ТУ – датчик согласно таблице 1

ИО 102-26 – исп.104 металлорукав*1000 – провод *1100 ПАШК.425119.057 – датчик согласно таблице 2, но с другой длиной металлорукава и провода.

2. ТЕХНИЧЕСКИЕ ХАРАКТЕРИСТИКИ

2.1. Извещатели изготавливают в соответствии с таблицей 1

Таблица 1

Номер исполнения, торговое название	Тип применяемого геркона	Длина выводов, мм Тип провода	Корпус, ТУ
– исп. 00 "Аякс"	Нормально разомкнутый	350*× КСПВГ 2х0,2	пластмасса, ПАШК 425119.008 ТУ
– исп. 01 "Аякс"	Нормально разомкнутый	С внутренним разъемом	
– исп. 01/1 "Аякс"	Нормально разомкнутый	Винтовые клеммы, винт М3 (0.5-2.5 мм ²)	
– исп. 01/2 "Аякс"	Нормально разомкнутый	Клеммы экспрессмонтажа (Wago) (0.2-0.75 мм ²)	
– исп. 02 "Аякс"	Переключающий	350*× КСПВГ 2х0,2	
– исп. 03 "Аякс"	Переключающий	С внутренним разъемом	
– исп. 03/1 "Аякс"	Переключающий	Винтовые клеммы, винт М3 (0.5-2.5 мм ²)	
– исп. 03/2 "Аякс"	Переключающий	Клеммы экспрессмонтажа (Wago) (0.2-0.75 мм ²)	
– исп. 04 "Аякс"	Нормально разомкнутый	700*×металлорукав×КСПВГ 2х0,2, внутр.Ø 3.8 мм, наруж. Ø 6.2 мм	
– исп. 05 "Аякс"	Переключающий	700*×металлорукав×КСПВГ 3х0,2, внутр.Ø 6 мм, наруж. Ø 9.3 мм	
– исп. 100 "Металл"	Нормально разомкнутый	1000*× КСПВГ 2х0,2	алюминий, ПАШК 425119.057 ТУ
– исп. 100 "Металл"	Нормально разомкнутый	1000*× СПОВЭ 2х1.0 Ø8,3мм; экран из медной лужёной проволоки	
– исп. 102 "Металл"	Переключающий	1000*× КСПВГ 3х0,2	
– исп. 102 "Металл"	Переключающий	1000*× СПОВЭ 3х1.0 Ø8,7мм; экран из медной лужёной проволоки	
– исп. 104 "Металл"	Нормально разомкнутый	1000*×металлорукав×КСПВГ 2х0,2, внутр.Ø 3.8 мм, наруж. Ø 6.2 мм	
– исп. 105 "Металл"	Переключающий	1000*×металлорукав×КСПВГ 3х0,2, внутр.Ø 6 мм, наруж. Ø 9.3 мм	
– исп. 200 "Нержавейка"	Нормально разомкнутый	1000*×ПВС 2×0.75 (двойная изоляция),Ø5.8 мм	нержавейка, ПАШК 425119.066 ТУ
– исп. 202 "Нержавейка"	Переключающий	1000*×ПВС 3×0.75 (двойная изоляция),Ø6.3 мм	
– исп. 204 "Нержавейка"	Нормально разомкнутый	1000*×ПВС 2×0.75 (металлорукав) внутр.Ø 8 мм, наруж. Ø 11.6 мм	
– исп. 205 "Нержавейка"	Переключающий	1000*×ПВС 3×0.75 (металлорукав) внутр. Ø 8 мм, наруж. Ø 11.6 мм	
– исп. 250 "Нержавейка-100"	Нормально разомкнутый	1000*×ПВС 2×0.75 (двойная изоляция),Ø5.8 мм	нержавейка, ПАШК 425119.064 ТУ
– исп. 251 "Нержавейка-100"	Нормально разомкнутый	1000*×ПВС 2×0.75 (металлорукав), внутр. Ø 8 мм, наруж. Ø 11.6 мм	

*Возможно изготовление извещателя с иной длиной вывода по согласованию с заказчиком

2.2. Расстояние срабатывания извещателей указано в таблице 2.

Таблица 2

Тип изделия	Расстояние между датчиком и магнитом в замкнутом (переключенном) состоянии	Расстояние между датчиком и магнитом в разомкнутом (не переключенном) состоянии
исп. 00, 01, 04	25 мм и менее	70 мм и более
исп. 02, 03, 05	12 мм и менее	70 мм и более
исп. 100, 104	30 мм и менее	70 мм и более
исп. 102, 105	24 мм и менее	70 мм и более
исп. 200, 204	55 мм и менее	85 мм и более
исп. 202, 205	35 мм и менее	85 мм и более
исп. 250, 251	100 мм и менее	140 мм и более

Максимально допустимый допуск соосности крепления датчика и магнита - 10 мм

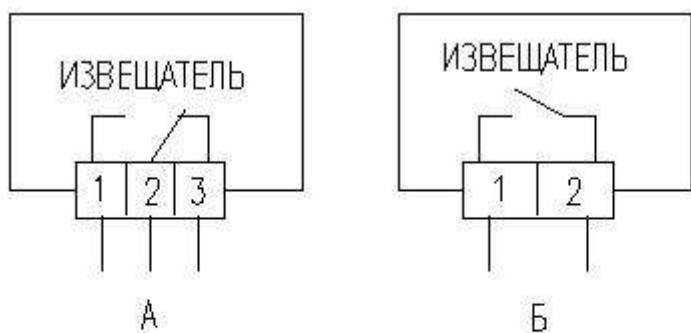


Рисунок 1. Электрическая схема извещателя.

Выводы извещателя: 1 – красный (коричневый); 2 – синий (зеленый); 3 – белый.

Под воздействием магнитного поля контакт 2 размыкается с контактом 3 и замыкается с контактом 1. Электрическая схема для остальных исполнений показана на рис. 1"Б"

2.3. Для всех исполнений изделия

- Сопротивление замкнутых контактов - не более 0,5 Ом

- Сопротивление изоляции между замкнутыми выводами датчика и корпусом, не менее: в нормальных климатических условиях 20 МОм, при повышенной относительной влажности 98%(с конденсацией влаги) при 35°C 1 МОм

2.4. Электрическая схема извещателей исполнений 02, 03, 05, 102, 105, 202, 205 без воздействия магнитного поля изображена на

2.5. Электрические параметры извещателей в зависимости от условий работы представлены в таблице 3

Параметр	Исп. 00, 01, 02, 03, 04, 05	Исп. 100, 102, 104, 105	Исп. 200, 202, 204, 205	Исп. 250, 251
Коммутируемый ток	до 0,5 А	до 0,5 А	до 0,5 А	до 2 А
Коммутируемое напряжение	до 72 В	до 72 В	до 72 В	до 300 В
Максимальная коммутируемая мощность	10 Вт	10 Вт	10 Вт	30 Вт
Габаритные размеры и масса блока геркона	130x30x20, 0,1 кг	130x20x20, 0,09 кг	120x40x20, 0,3 кг	150x50x50, 1,1 кг
Габаритные размеры и масса блока магнита	130x30x20, 0,15 кг	130x20x20, 0,13 кг	120x40x40, 0,6 кг	40x80x160, 1,9 кг
Диапазон температур	от -50 до 50°С	от -50 до 50°С	от -50 до 50°С	от -50 до 50°С
Относительная влажность	влажность 98% при 35 °С	влажность 98% при 35 °С	влажность 98% при 35 °С	влажность 98% при 35 °С
Сопротивление замкнутых контактов	0,5 Ом	0,5 Ом	0,5 Ом	0,5 Ом
Степень защиты оболочки по ГОСТ 14254-96.	IP55	IP68	IP68	IP68

3. КОМПЛЕКТНОСТЬ

3.1. В комплект поставки извещателя входит:

- блок геркона - 1 шт.
- блок магнитов - 1 шт.
- этикетка - 1 шт. на транспортную тару

4. УКАЗАНИЯ ПО МОНТАЖУ И ЭКСПЛУАТАЦИИ

4.1. Монтаж извещателя на охраняемом объекте производится по соответствующей нормативно-технической документации.

4.2. Перемещение блока магнита (для исп. 100, 102, 104, 105, 200, 202, 204, 205, 250, 251) относительно блока геркона (рисунок 2) должно производиться по осям X (возвратно поступательное) и Z (проходное). Срабатывание извещателей при перемещении по осям X, Z должно происходить на расстоянии указанном в таблице 2. Перемещение по оси Y не рекомендуется, так как в этом случае происходит трехкратное замыкание и размыкание контактов геркона.

4.3 Габаритные размеры, варианты исполнений и пример установки для исп. 00, 01, 02, 03, 04, 05 приведены на рис.3. Габаритные и крепежные размеры блока магнита у этих исполнений соответствуют размерам блока геркона. Варианты крепления датчиков исп. 00, 01, 02, 03, 04, 05 показаны на рис.2.

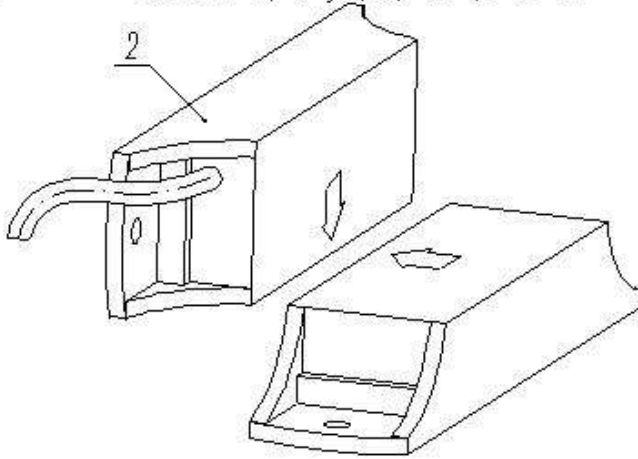
4.4. К несущей поверхности блока извещателя крепятся шурупами (болтами), пропущенными через отверстия в основании. Извещатели могут крепиться к вертикальным или горизонтальным рабочим поверхностям в соответствии с потребностями заказчика, но в положении встречного направления стрелы. Габаритные и присоединительные размеры извещателей ИО 102-26 приведены на рис. 3 и рис. 4.

исп. 00, 01, 02, 03, 04, 05

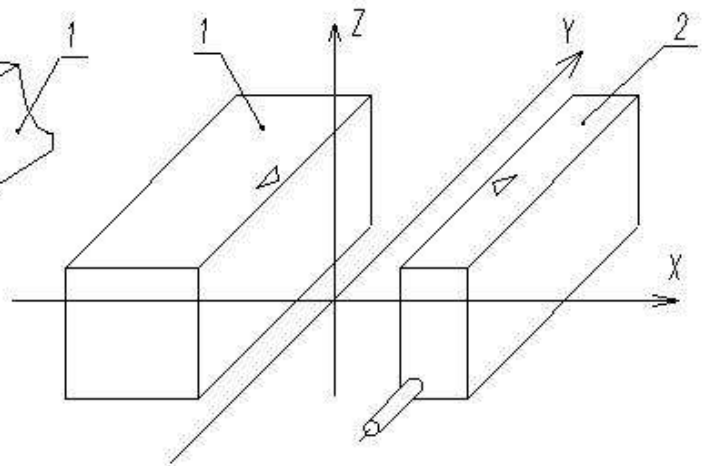
Взаимно параллельное крепление



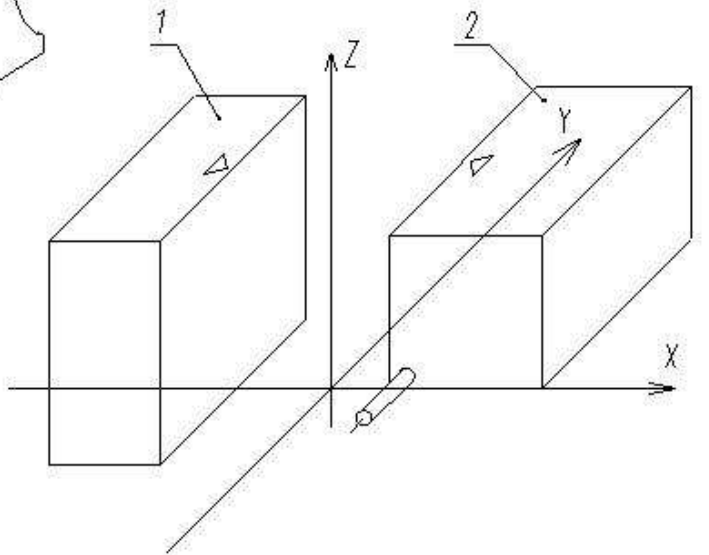
Взаимно перпендикулярное крепление



исп. 200, 202, 204, 205



исп. 250, 251



исп. 100, 102, 104, 105

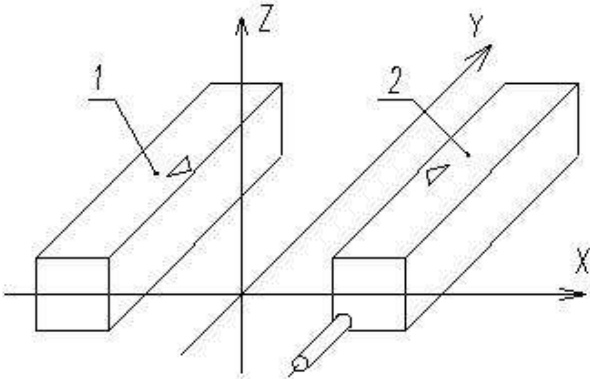
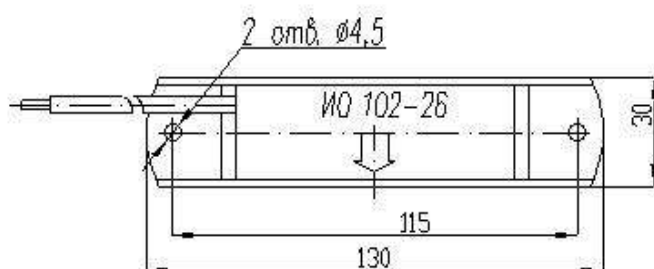
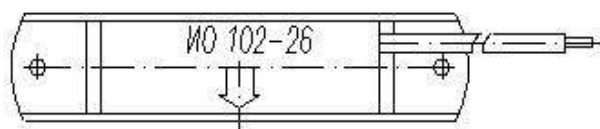


Рис 2. Перемещение блоков магнита относительно блока геркона
1 – блок магнита, 2 – блок геркона.

Правое стандартное исполнение (для исп. 00, 02, 04, 05)



Левое исполнение (для исп. 00, 02, 04, 05)
выполняется на заказ



Блок геркона со внутренним
разъемом (для исп. 01, 03)
вид со снятой крышкой

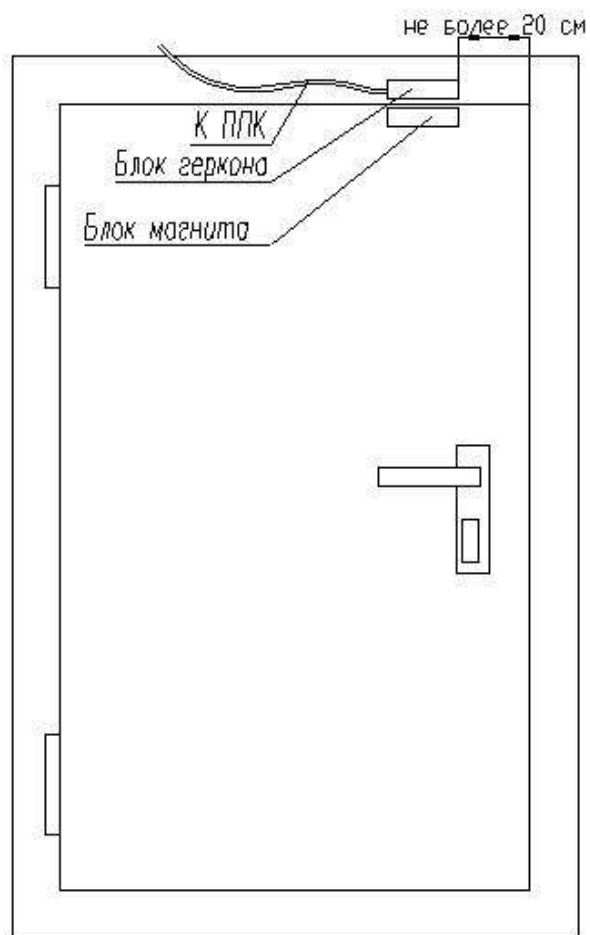
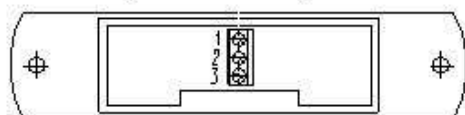
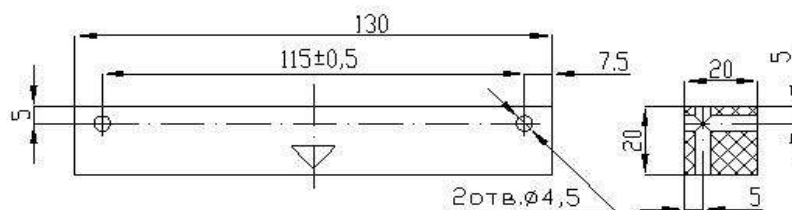
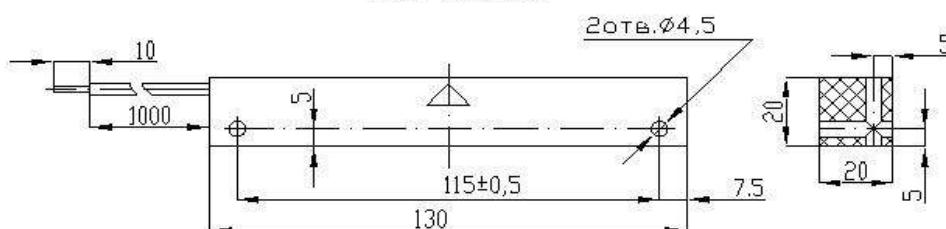


Рис 3. Габаритные размеры, варианты исполнений и пример установки
исп. 00, 01, 02, 03, 04, 05.

Исполнения 100, 102, 104, 105

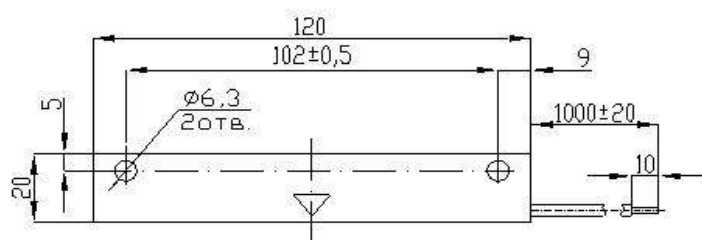


Блок магнита

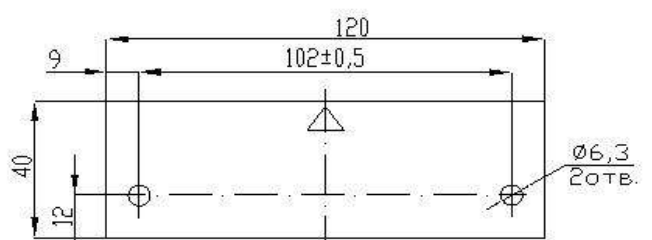


Блок геркона

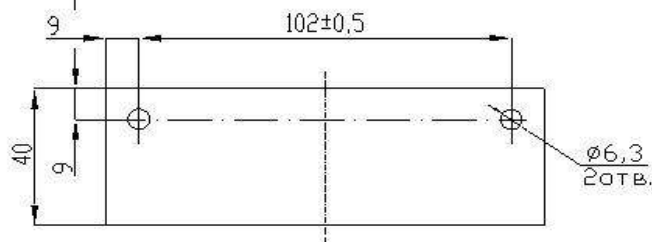
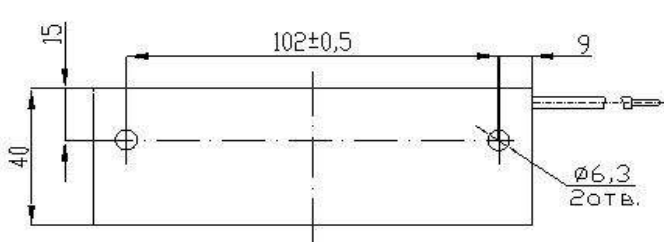
Исполнения 200, 202, 204, 205



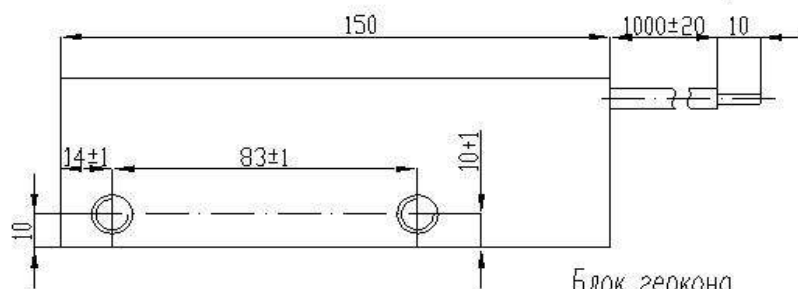
Блок геркона



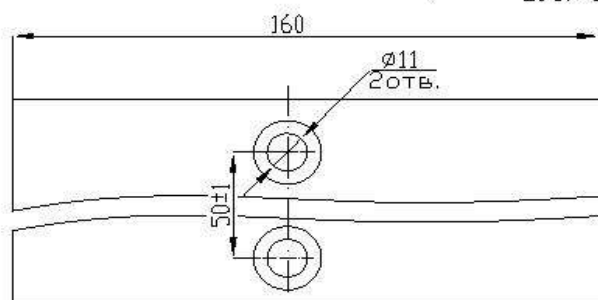
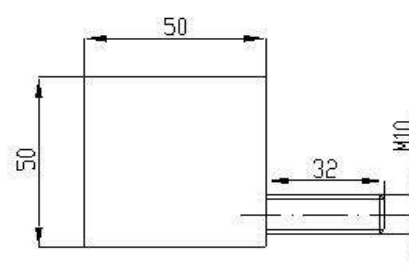
Блок магнита



Исполнения 250, 251



Блок геркона



Блок магнита

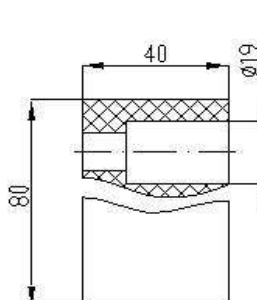


Рис.4 Габаритные размеры исп. 100, 102, 104, 105, 200, 202, 204, 205, 250, 251

По заказу ООО "Грион" – охрана и безопасность по удобным ценам



www.grion.ru

Телефоны: +7(495)973-30-19, +7(495)778-90-66

Е-mail: info@grion.ru